

La calculadora virtual HP Prime



N° de referencia de HP: NW280-3002

Edición 2, febrero de 2014

Aviso legal

Este manual y los ejemplos incluidos en este documento se proporcionan “tal cual” y están sujetos a cambios sin previo aviso. Hewlett-Packard Company no ofrece ningún tipo de garantía con relación a este manual, incluyendo, sin limitarse a ello, las garantías implícitas de comercialización, la ausencia de incumplimiento o la adecuación para un fin en particular. En este sentido, HP no se responsabilizará por errores técnicos o de edición ni por omisiones contenidas en el manual.

Hewlett-Packard Company no será responsable por los errores ni por los daños incidentales o consecuentes relacionados con el suministro, rendimiento o uso de este manual o los ejemplos que en él se incluyen.

Información normativa y ambiental del producto

En el CD que se envía con este producto se suministra información normativa y ambiental del producto.

Copyright © 2013, 2014 Hewlett-Packard Development Company, L.P.

Queda prohibida la reproducción, adaptación o traducción de este manual sin el permiso por escrito previo de Hewlett-Packard Company, salvo lo permitido bajo la ley de propiedad intelectual.

Windows es una marca comercial registrada del grupo de empresas Microsoft en los EE. UU.

Historial de impresión

Edición 1, octubre de 2013

Introducción

La calculadora virtual HP Prime es una aplicación de software para PC que emula la calculadora gráfica HP Prime. La calculadora virtual se visualiza en un equipo con Windows® como un facsímil gráfico de la HP Prime real. Puede utilizar la calculadora virtual con el teclado de su PC para introducir las combinaciones de teclas. También puede utilizar un mouse para presionar teclas y botones en la interfaz de la calculadora virtual.

Nota: Este documento no incluye instrucciones de uso de la calculadora gráfica HP Prime. Las instrucciones de uso de la HP Prime las encontrará en la guía *HP Prime Graphing Calculator User Guide*.

Inicio

Si instaló el icono de la aplicación en el escritorio de su PC; haga doble clic en él para ejecutar la calculadora virtual HP Prime.

Si no instaló el icono de la aplicación en el escritorio de su PC:

1. Abra el menú **Inicio** en su equipo.
2. Identifique y abra la carpeta **HP Calculators**.
3. Identifique el icono de la aplicación **HP Prime Virtual Calculator** y haga clic en él.

Después de que la calculadora empieza a funcionar, puede usar su mouse para hacer clic en las teclas y botones. En los editores de programa y de notas, puede escribir directamente desde el teclado de su PC para introducir comandos y texto. En los editores de lista y matriz, también puede introducir números y expresiones desde el teclado de su PC. Por último, en la vista de Inicio o CAS, y en cualquier forma de ingreso de datos, puede introducir números y expresiones directamente desde el teclado de su PC o puede usar el mouse para hacer clic en las teclas virtuales de la calculadora.

La barra de menú

La barra de menú tiene cuatro menús: **Calculadora**, **Skins**, **Editar** y **Ayuda**. Si no se muestra el menú, puede abrirlo haciendo clic con el botón derecho en cualquier lugar de la calculadora virtual, excepto en su pantalla, haciendo clic en **Calculadora**, y luego haciendo clic en **Hide Titlebar**.

Calculadora

El menú **Calculadora** ofrece las siguientes opciones:

- **Hide Titlebar:** muestra u oculta la barra de título de la aplicación
- **Reiniciar:** restablece la calculadora virtual (es decir, elimina todos los datos y devuelve todas las configuraciones a sus valores predeterminados)
- **Connect To:** haga clic en este elemento para ver una lista de calculadoras virtuales y físicas HP Prime en las que puede hacer clic y conectarse
- **Buscar actualizaciones:** busca si hay una actualización para la aplicación
- **Idioma:** seleccione el idioma de la calculadora virtual
- **Salir:** sale de la calculadora virtual

Skins

El facsímil gráfico utilizado por la calculadora virtual se denomina un *skin*. Hay varios skins disponibles, cada uno en una resolución de pantalla diferente. En el menú **Skins**, puede elegir aquel que se ve mejor en su pantalla particular. Las opciones son las siguientes:

- **Small Prime**
- **Medium Prime**
- **Large Prime**
- **Compact Prime**

Editar

El menú **Editar** ofrece las siguientes opciones:

- **Copiar:** copia texto, números o expresiones de la calculadora virtual en el portapapeles
- **Pegar:** pega texto, números o expresiones desde el portapapeles a la ubicación del cursor en la calculadora virtual
- **Copy Screen:** abre un cuadro de diálogo desde donde podrá:
 - copiar una imagen de la pantalla de la calculadora virtual en el portapapeles
 - guardar una imagen de la pantalla de la calculadora virtual

Copiar y Pegar funcionan juntas para permitirle copiar expresiones matemáticas comunes desde sus documentos y pegarlas en la vista CAS o Inicio de su calculadora virtual.

Copy Screen abre el cuadro de diálogo de **Screen Shot** desde donde copia o guarda una imagen de la pantalla de la calculadora virtual. Usted puede dejar este cuadro de diálogo abierto mientras elabora materiales de aprendizaje e informes que requieren capturas de la pantalla de la calculadora. El cuadro de diálogo **Screen Shot** tiene los siguientes botones y opciones:

- **Límite:** es una barra deslizante para dar un borde a la imagen y cambiar el grosor del borde
- **Tamaño:** es una barra deslizante que cambia el tamaño de la imagen
- **Capture:** actualiza la imagen para que refleje el estado actual de la pantalla de la calculadora virtual
- **Copiar:** guarda una copia de la imagen actual en el portapapeles
- **Guardar:** guarda una copia de la imagen en un archivo. En este caso, puede especificar un nombre y la ubicación para el archivo guardado.
- **Cerrar:** cierra el cuadro de diálogo Copy Screen

Ayuda

El menú **Ayuda** tiene las siguientes opciones:

- **Quick Start Guide:** abre la guía *HP Prime Quick Start Guide*
- **Guía de usuario:** abre la guía *HP Prime Graphing Calculator User Guide*
- **Ayuda:** abre la *Guía del usuario de calculadora virtual* (este documento)
- **Ir a HP.com:** abre el sitio web de HP
- **Acerca de:** obtenga información de la versión de la aplicación de la calculadora virtual que se está ejecutando

Controles de Windows

La aplicación de la calculadora virtual HP Prime tiene los controles de Windows estándar en la esquina superior derecha de la ventana de la aplicación. Haga clic en el signo menos para ocultar la ventana en el icono correspondiente de la barra de herramientas de la PC. Haga clic en el signo x para cerrar la aplicación. Haga clic en el icono del medio para maximizar el tamaño de la pantalla de la calculadora, con el teclado junto a ella sobre la derecha. Haga clic en este icono nuevamente para volver al tamaño de skin predeterminado.

Mapeo del teclado de la PC

Como mencionamos anteriormente, puede utilizar el teclado de la PC para escribir letras y números directamente en la calculadora virtual. La tabla que sigue muestra un mapeo adicional del teclado de la PC al teclado HP Prime.

| PC | Prime |
|--------------|-----------------------------------------------------------------------------------|
| f1 |  |
| f2 |  |
| f3 |  |
| f4 |  |
| f5 |  |
| f6 |  |
| f7 |  |
| f8 |  |
| f9 |  |
| esc |  |
| retroceso |  |
| ctrl |  |
| tab |  |
| av pág |  |
| re pág |  |
| - (numérica) |  |
| inicio |  |
| intro |  |

Uso del portapapeles de la PC

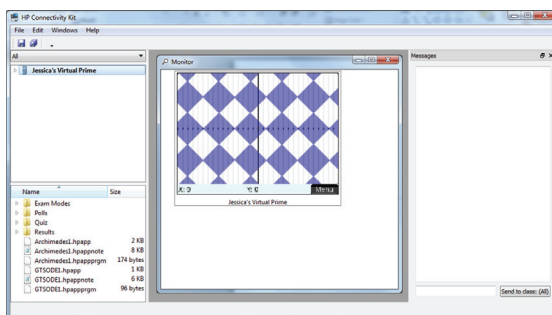
Además de hacer clic en las teclas de la calculadora virtual directamente o usar el teclado de la PC, puede introducir datos en la calculadora virtual copiando datos en el portapapeles de la PC y luego pegándolos en la calculadora virtual. En particular, expresiones matemáticas y comandos, así como también programas completos, se pueden copiar desde la guía *HP Prime User Guide* y pegar directamente en la calculadora virtual. Sólo debe seleccionar el texto que desea copiar de un PDF u otro documento, hacer clic en **Editar** en la barra de menú de la aplicación y luego hacer clic en **Copiar** (o usar Ctrl+C). Luego, vaya a la vista o al editor adecuado (vista de Inicio, Catálogo/Editor de programa, etc.) en la calculadora virtual, haga clic en **Editar** en la barra de menú y luego haga clic en **Pegar** (o utilice Ctrl+V). El texto seleccionado se pegará en la calculadora virtual. Esta es una excelente manera para empezar a programar su HP Prime o ingresar expresiones complicadas en cualquiera de las aplicaciones o la vista Inicio o CAS. Ocasionalmente, según el tipo de documento y las fuentes utilizadas, es posible que algunos caracteres no sean reconocidos correctamente en la calculadora virtual y sea necesario editarlos manualmente en forma adicional.

Uso de la calculadora virtual Prime con el HP Connectivity Kit

HP Connectivity Kit es una aplicación de PC que le permite conectarse a las calculadoras gráficas HP Prime. Puede usar la aplicación para enviar contenido a las calculadoras conectadas y supervisar la actividad de la calculadora. Para obtener información detallada sobre la funcionalidad del HP Connectivity Kit y sobre cómo usar las calculadoras gráficas HP Prime con él, consulte la guía *Connectivity Kit User Guide* de HP.

También puede utilizar el HP Connectivity Kit con calculadoras virtuales HP Prime. Para ello, debe ejecutar el HP Connectivity Kit y una o más calculadoras virtuales en la misma PC al mismo tiempo. Cada calculadora virtual aparece en el panel de calculadora y la ventana del monitor del Connectivity Kit.

En la figura que sigue se muestra un ejemplo del HP Connectivity Kit con una calculadora virtual conectada. Puede compartir datos (aplicaciones, programas, entre otras cosas) entre el HP Connectivity Kit y una calculadora virtual, tal como comparte datos entre el HP Connectivity Kit y una calculadora gráfica HP Prime física.





Uso de la calculadora virtual Prime con una calculadora Prime

La calculadora virtual Prime puede enviar datos a una calculadora HP Prime física mediante un cable USB. Utilice el cable USB a micro USB incluido en el paquete del producto HP Prime para conectar la calculadora Prime a su PC. El extremo USB estándar del cable se conecta al equipo y el extremo micro-USB se conecta a la parte superior de la calculadora HP Prime. Luego, ejecute la calculadora virtual HP Prime. En la barra de menú de la calculadora virtual, haga clic en la Calculadora, haga clic en Connect To y luego seleccione el nombre de la calculadora física para realizar la conexión.

En cualquier catálogo (Lista, Matriz, Nota o Programa), seleccione el objeto que desea enviar a la calculadora Prime conectada y toque **Enviar**.

Transmisión bidireccional

La transmisión puede ser bidireccional; es decir, puede enviar datos de la calculadora virtual a la calculadora física y viceversa. También puede utilizar el administrador de memoria de una de las calculadoras. Presione   (Mem) para abrir el administrador de la memoria. Toque **Clonar** para enviar todo de la calculadora de envío a la calculadora receptora. Seleccione una de las categorías (Aplicaciones, Programas, etc.) y toque **Ver** para abrir el catálogo que corresponde. Luego continúe como se indicó antes para seleccionar el elemento que desea y toque **Enviar**.